

## **Příloha č. 4 zadávací dokumentace**

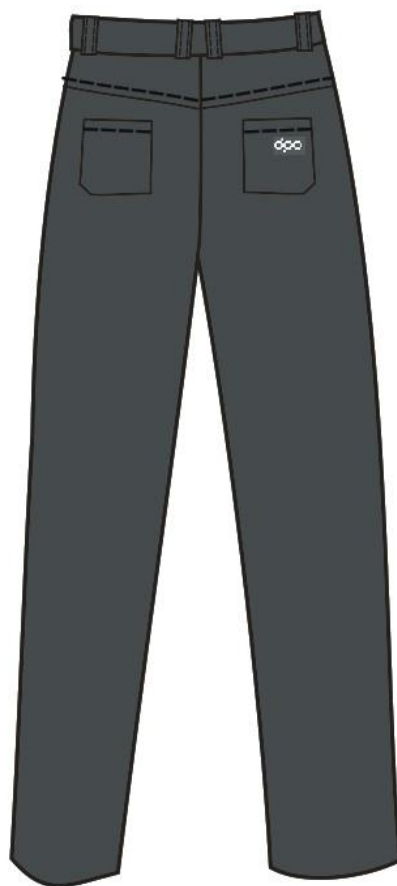
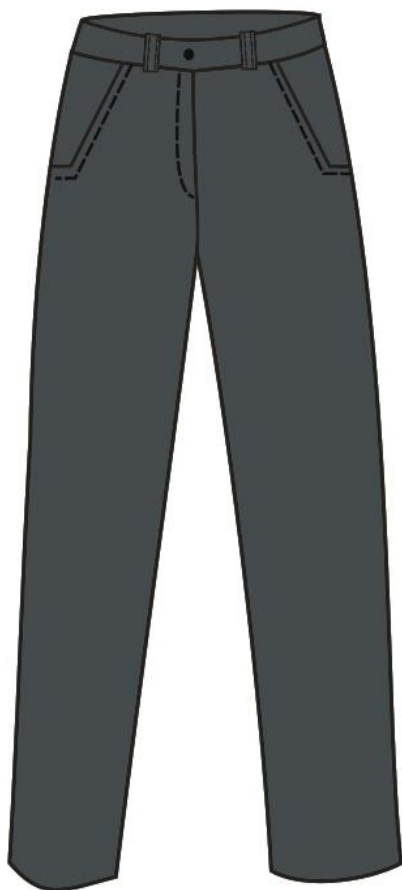
### **Technická výrobní dokumentace –**

#### **Část 2 – DOPRAVNÍ DISPEČINK (dámská uniforma)**



**DOPRAVNÍ  
PODNIK  
OSTRAVA**

## **1. Kalhoty dámské letní**





### Technický popis

#### 1. Kalhoty dámské letní

**Přední díly:** mají 2 klínové kapsy do tvaru L – 1x prošité v průhmatu na šíři patky, rozperek – 1x prošitý, zapínaný na spirálový zip - D 14cm.

**Zadní díl:** má zadní sedlo tvarované k sedovému švu 1x prošité na šíři patky. Na zadních dílech jsou našité 2 nakládané kapsy - š.14cm+d.16cm s jedním zešíkmeným rožkem – 2x prošité. Na pravé zadní kapse je logo umístěné do středu kapsy k hornímu kraji

**Pas:** je zapraven všitým páskem na pevně š.3cm (pásek je podlepený perfo páskem) + 6x poutko – podehnuté, 2x prošité + 1x nabíjecí knoflík.

**Délka:** zapravení nohavic s podhybem, 1x prošitá. Při zapracování délky, šíře záložky 3 cm – podehnutí 1 cm + 2 cm štep.

**Švy:** sešité a obnitkované na OW5. Sedový šev na přední a zadním díle – 1x prošitý v kraji. Boční švy 1x prošité v kraji po zadním díle, po kapesní vložky v přední díle.

**Nitě:** 100%PES střižová nit TKT 80 v barvě oděvu.

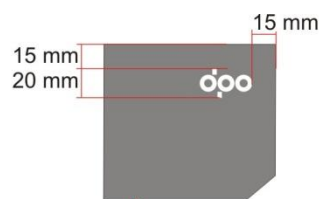
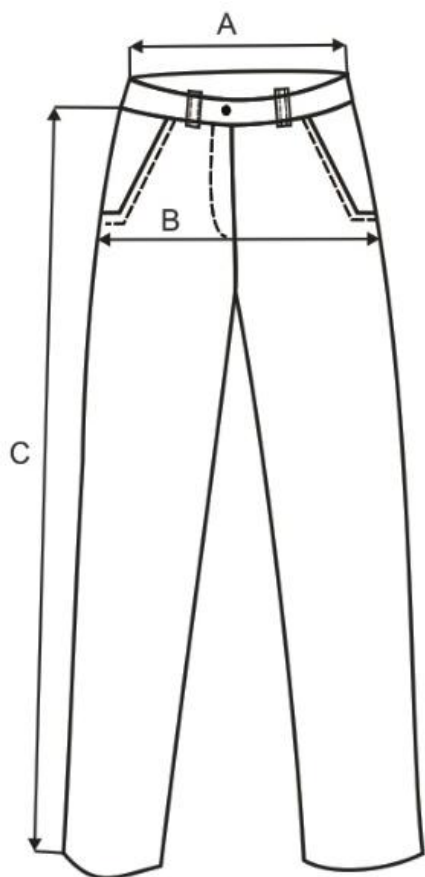
**Barva:** oděvu černá, logo bílá.

**Kalhoty jsou riflového střihu**

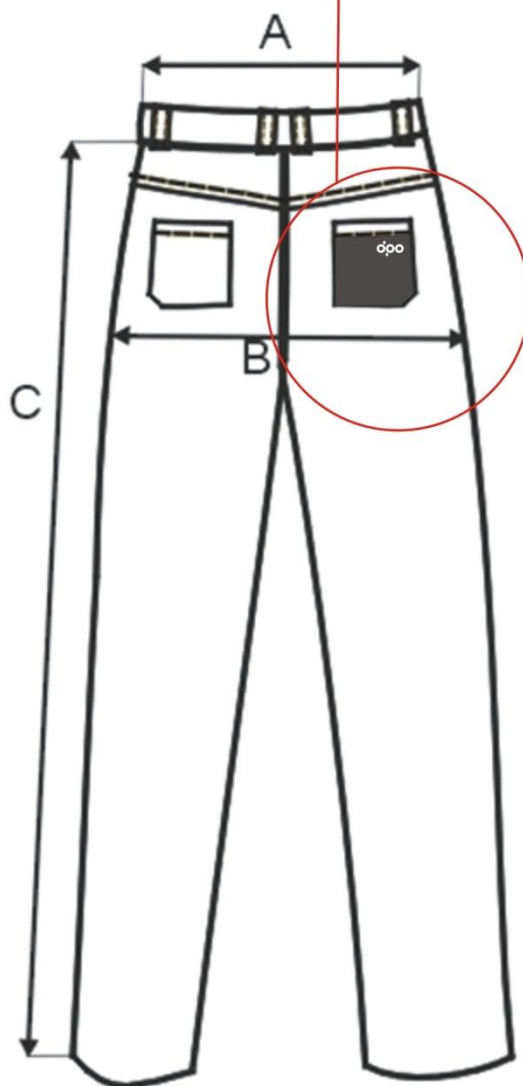
**Střih je přizpůsoben dám.postavě.**



**DOPRAVNÍ  
PODNIK  
OSTRAVA**



Barva kalhot: černá  
Barva loga: bílá





**DOPRAVNÍ  
PODNIK  
OSTRAVA**

**TABULKA DÁMSKÝCH VELIKOSTÍ VÝŠKA 164 cm - KALHOTY**

	A	B	C
VELIKOST	OBVOD PASU	OBVOD BOKO	DELKA KALHOT
38	70	94	102
40	74	98	102
42	78	102	102
44	82	106	102
46	86	110	102
48	90	114	102
50	96	120	102
52	112	126	102
54	118	132	102
56	124	138	102


**TABULKA DÁMSKÝCH VELIKOSTÍ VÝŠKA 170 cm - KALHOTY**

	A	B	C
VELIKOST	OBVOD PASU	OBVOD BOKO	DELKA KALHOT
38	70	94	106
40	74	98	106
42	78	102	106
44	82	106	106
46	86	110	106
48	90	114	106
50	96	120	106
52	112	126	106
54	118	132	106
56	124	138	106

**TABULKA DÁMSKÝCH VELIKOSTÍ VÝŠKA 176 cm - KALHOTY**

	A	B	C
VELIKOST	OBVOD PASU	OBVOD BOKO	DELKA KALHOT
38	70	94	110
40	74	98	110
42	78	102	110
44	82	106	110
46	86	110	110
48	90	114	110
50	96	120	110
52	112	126	110
54	118	132	110
56	124	138	110

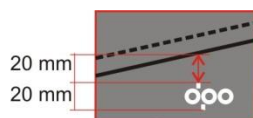
# TECHNICKÁ DATA UPRAVENÝCH TKANIN

<b>Druh</b>	<b>flat fabric</b>	<b>Standard</b>	7780	
<b>Název</b>	<b>Manson</b>	<b>JKV</b>	2450065	
		<b>Užitná šíře [cm]</b>	150 / ± 2	
Materiál	osnova	útek		
	cotton	EA+cotton		
	20	78dtex+25		
Jemnost příze [Tex]	50	78dtex+40		
Jemnost příze [cm]				
Materiálové složení	96% cotton,4% EA			
Vazba	twill 2/1 S			
Počet řádků 10 cm/inch				
Poměr základních útků k vlasovým				
	předepsané hodnoty		tolerance	
	osnova	útek	osnova	útek
Dostava upravené tkaniny na 10cm (CSN EN 1049-2)	480	250	-3%	-4%
Pevnost proužku 50x200 mm v tahu min. [N] (CSN EN ISO 13934-1)	500	250		
Pevnost Elmendorf [g] (ČSN EN ISO 13937-1)	1200	1100		
Hmotnost m <sup>2</sup> [g] (ČSN EN 12127)	175		± 5%	
	vysrážené		nevysrážené	
Rozměrová změna tkaniny osnova/útek [%] (CSN ISO 6330)	3/4			
Rozměrová změna předbílené tkaniny při 95°C osnova/útek [%] (ČSN ISO 6330)				
Stálobarevnost (reaktivní vybarvení)	změna odstínu		zapouštění	
na světle (ISO 105-B02) po 48 hod.	4		---	
v chemickém čištění (ISO 105-D01)	4		3-4	
při žehlení za vlhka (ISO 105-X11)	4		3-4	
při otěru za sucha/za mokra (ISO 105-X12)	---		3-4/3	
v praní (ISO 105-C01)	3-4		3-4	
ve vodě (ISO 105-E01)	3-4		3-4	
v potu (ISO 105-E04)	3-4		3-4	
	roztlačnost - CP		nárůst a zotavení - TP	
Elasticita [%] (54 VÝR LM 6 422)	20		7	
Vyrobeno podle PN	28711882/008/80/..			
Vzorováno pod číslem vzorku :	426			
<b>Poznámka:</b> Hodnoty stálobarevnosti v suchém a mokřém otěru se snižují u odstínů tmavších než 1/1 a u námořnických modří a černí o 1 stupeň. Hodnoty stálobarevnosti na světle se u textilií, podle stupně vybarvení, snižují o 1-1,5 stupně.				
Nahrazuje vydání z: 3.4.2012				
<b>Charakteristika</b>				
Útkově elastický kepr s nemačkovou úpravou.				
<b>Symbole ošetřování:</b>				
				

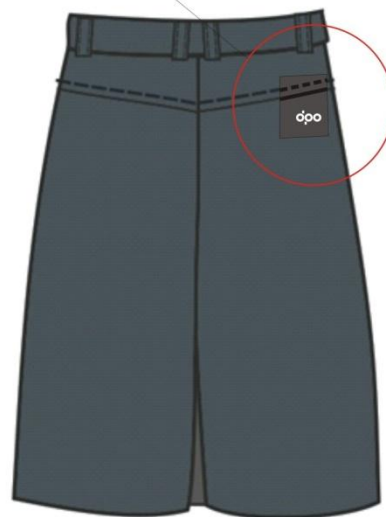
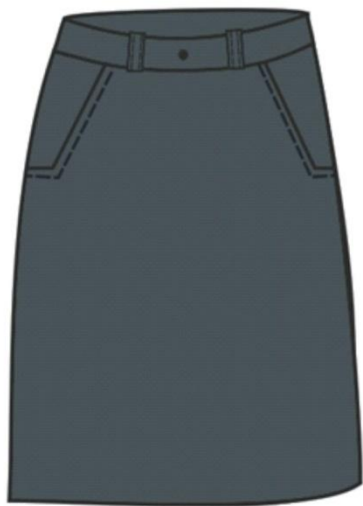


**DOPRAVNÍ  
PODNIK  
OSTRAVA**

## 2. Kalhoty letní krátké dámské



Barva kalhot: černá  
Barva loga: bílá



**Technický popis**

**2. Kalhoty letní krátké dámské**

**Přední díly:** překrytí předních dílů kraťasů zakrývá díl sukně, na kterých jsou vypracované 2 klínové kapsy do tvaru L – 1x prošité v průhmatu na šíři patky.

**Zadní díl:** má zadní sedlo tvarované k sedovému švu 1x prošité na šíři patky. Logo je umístěné na pravé straně pod sedlem.

**Pas:** je zapraven všitým páskem na pevno š.3cm (pásek je podlepený perfopáskem) + 6x poutko – podehnuté, 2x prošité + 1x nabíjecí knoflík.

**Délka:** zapravení nohavic + přední díl sukně s podhybem, 1x prošitá. Při zapracování délky, šíře záložky 3 cm – podehnutí 1 cm + 2 cm štep.

**Švy:** sešité a obnitkované na OW5. Sedový šev na předním a zadním díle + přední díl sukně – 1x prošitý. V levém bočním švu je zapínání na spirálový zip - D18cm. Pravý boční šev – 1x prošitý po zadním díle po kapesní váček v př.díle.

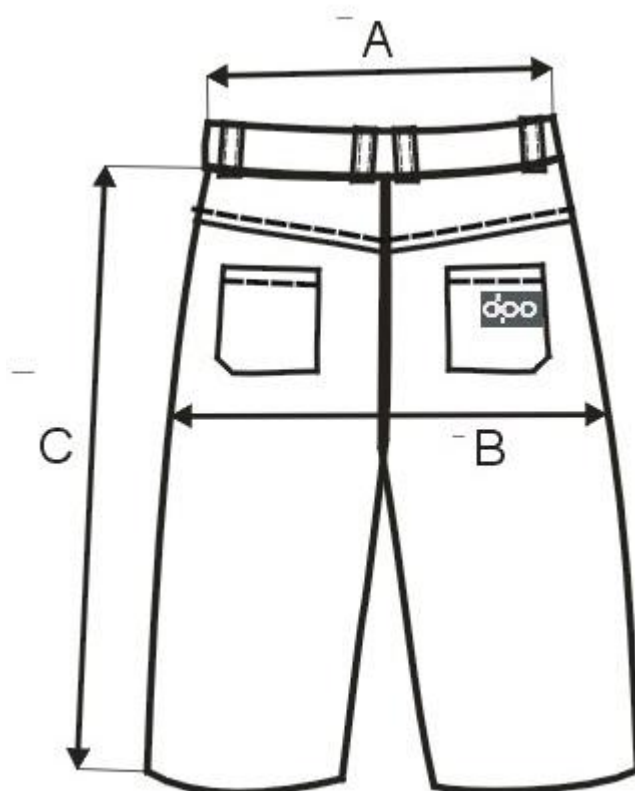
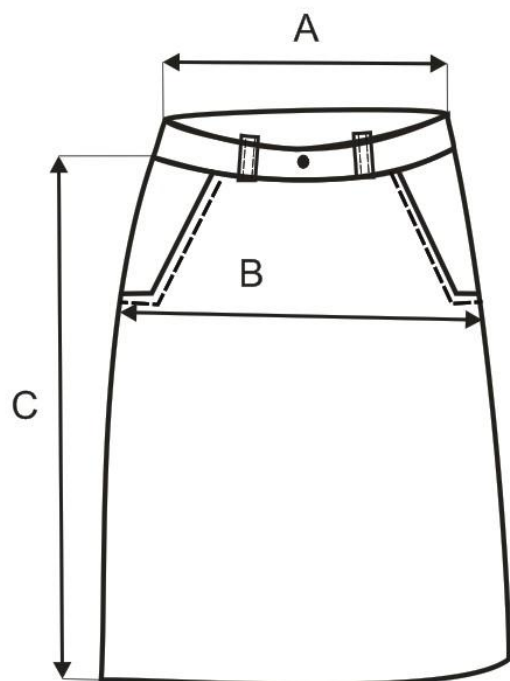
**Nitě:** 100% PES střižová nit TKT 80 v barvě oděvu.

**Barva:** oděvu černá, logo bílá.





**DOPRAVNÍ  
PODNIK  
OSTRAVA**





# DOPRAVNÍ PODNIK OSTRAVA

TABULKA DÁMSKÝCH VELIKOSTÍ VÝŠKA 164 cm - KALHOTY, KRAČASY, SUKNĚ

VELIKOST	A OBVOD PASU	B OBVOD BOKŮ	C DELKA KALHOT	C DELKA KRAČASU	C DELKA SUKNĚ
38	70	94	102	48	53
40	74	98	102	48	53
42	78	102	102	48	53
44	82	106	102	48	53
46	86	110	102	48	53
48	90	114	102	53	58
50	96	120	102	53	58
52	112	126	102	53	58
54	118	132	102	53	58
56	124	138	102	53	58

TABULKA DÁMSKÝCH VELIKOSTÍ VÝŠKA 170 cm - KALHOTY, KRAČASY, SUKNĚ

VELIKOST	A OBVOD PASU	B OBVOD BOKU	C DELKA KALHOT	C DELKA KRAČASU	C DELKA SUKNĚ
38	70	94	106	50	55
40	74	98	106	50	55
42	78	102	106	50	55
44	82	106	106	50	55
46	86	110	106	50	55
48	90	114	106	55	60
50	96	120	106	55	60
52	112	126	106	55	60
54	118	132	106	55	60
56	124	138	106	55	60

TABULKA DÁMSKÝCH VELIKOSTÍ VÝŠKA 176 cm - KALHOTY, KRAČASY, SUKNĚ

VELIKOST	A OBVOD PASU	B OBVOD BOKU	C DELKA KALHOT	C DELKA KRAČASU	C DELKA SUKNĚ
38	70	94	110	52	57
40	74	98	110	52	57
42	78	102	110	52	57
44	82	106	110	52	57
46	86	110	110	52	57
48	90	114	110	57	62
50	96	120	110	57	62
52	112	126	110	57	62
54	118	132	110	57	62
56	124	138	110	57	62

# TECHNICKÁ DATA UPRAVENÝCH TKANIN

<b>Druh</b>	<b>flat fabric</b>	<b>Standard</b>	7780
<b>Název</b>	<b>Manson</b>	<b>JKV</b>	2450065
		<b>Užitná šíře [cm]</b>	150 / ± 2
Materiál	osnova	útek	
	cotton	EA+cotton	
	20	78dtex+25	
Jemnost příze [Tex]	50	78dtex+40	
Jemnost příze [cm]			
Materiálové složení	96% cotton, 4% EA		
Vazba	twill 2/1 S		
Počet řádků 10 cm/inch			
Poměr základních útků k vlasovým			
		předepsané hodnoty	tolerance
		osnova	útek
		osnova	útek
Dostava upravené tkaniny na 10cm (CSN EN 1049-2)	480	250	-3%
Pevnost proužku 50x200 mm v tahu min. [N] (CSN EN ISO 13934-1)	500	250	-4%
Pevnost Elmendorf [g] (ČSN EN ISO 13937-1)	1200	1100	
Hmotnost m <sup>2</sup> [g] (ČSN EN 12127)	175	± 5%	
		vysrážené	nevysrážené
Rozměrová změna tkaniny osnova/útek [%] (CSN ISO 6330)	3/4		
Rozměrová změna předbilené tkaniny při 95°C osnova/útek [%] (ČSN ISO 6330)			
Stálobarevnost (reaktivní vybarvení)	změna odstínu	zapouštění	
na světle (ISO 105-B02) po 48 hod.	4	---	
v chemickém čištění (ISO 105-D01)	4	3-4	
při žehlení za vlhka (ISO 105-X11)	4	3-4	
při otěru za sucha/za mokra (ISO 105-X12)	---	3-4/3	
v prání (ISO 105-C01)	3-4	3-4	
ve vodě (ISO 105-E01)	3-4	3-4	
v potu (ISO 105-E04)	3-4	3-4	
		roztáčnost - CP	nárůst a zotavení - TP
Elasticitá [%] (54 VÝR LM 6 422)	20	7	
Vyrobeno podle PN	28711882/008/80/..		
Vzorováno pod číslem vzorku :	426		

## Poznámka:

Hodnoty stálobarevnosti v suchém a mokřem otěru se snižují u odstínů tmavších než 1/1 a u námořnických modří a černí o 1 stupeň. Hodnoty stálobarevnosti na světle se u textilií, podle stupně vybarvení, snižují o 1-1,5 stupně.

Nahrazuje vydání z: 3.4.2012

## Charakteristika

Útkově elastický kepr s nemačkovou úpravou.

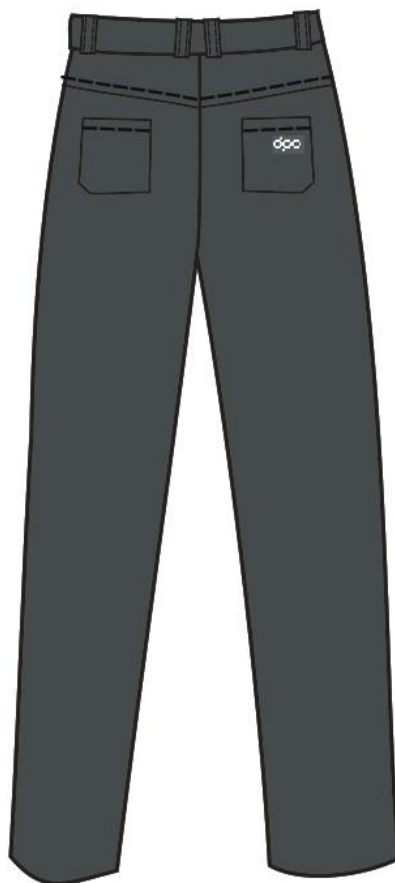
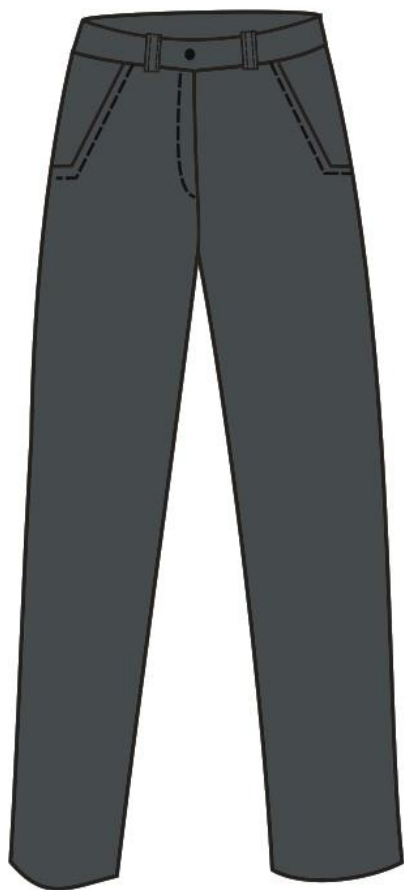
## Symbole ošetřování:





**DOPRAVNÍ  
PODNIK  
OSTRAVA**

### **3. Kalhoty dámské zimní**





**DOPRAVNÍ  
PODNIK  
OSTRAVA**

### Technický popis

#### 3. Kalhoty dámské zimní

**Přední díly:** mají 2 klínové kapsy do tvaru L – 1x prošité v průhmatu na šíři patky, rozparek – 1x prošitý, zapínaný na spirálový zip - D 14cm

**Zadní díl:** má zadní sedlo tvarované k sedovému švu 1x prošité na šíři patky. Na zadních dílech jsou našité 2 nakládané kapsy - š.14cm+d.16cm s jedním zešíkmeným rožkem – 2x prošité. Na pravé zadní kapse je logo umístěné do středu kapsy k hornímu kraji.

**Pas:** je zapraven všitým páskem na pevno š.3cm (pásek je podlepený perfopáskem) + 6x poutko – podehnuté, 2x prošité + 1x nabíjecí knoflík.

**Délka:** zapravení nohavic s podhybem, 1x prošitá. Při zapracování délky, šíře záložky 3 cm – podehnutí 1 cm + 2 cm štep.

**Švy:** sešité a obnitkované na OW5. Sedový šev na přední a zadním díle – 1x prošitý v kraji. Boční švy 1x prošité v kraji po zadním díle, po kapesní vložce v přední díle.

**Nitě:** 100 % PES střížová nit TKT 80 v barvě oděvu.

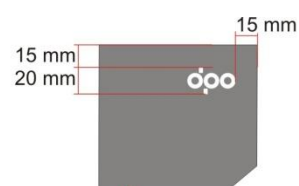
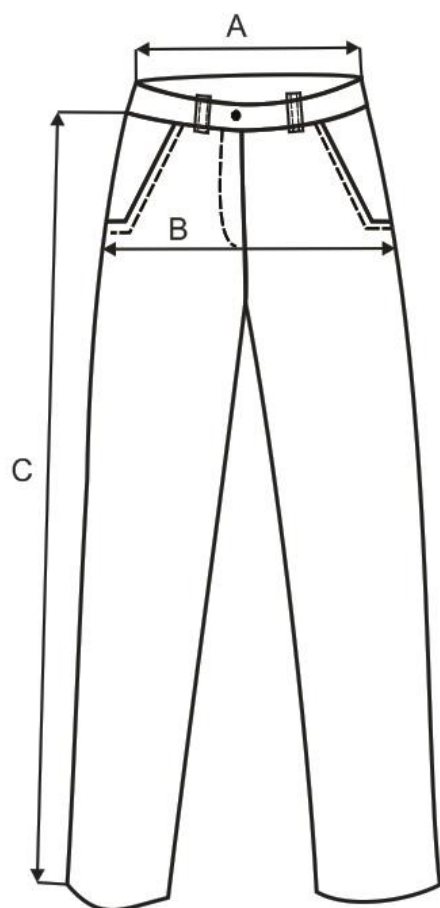
**Barva:** oděvu černá, logo bílá.

**Kalhoty jsou riflového střihu**

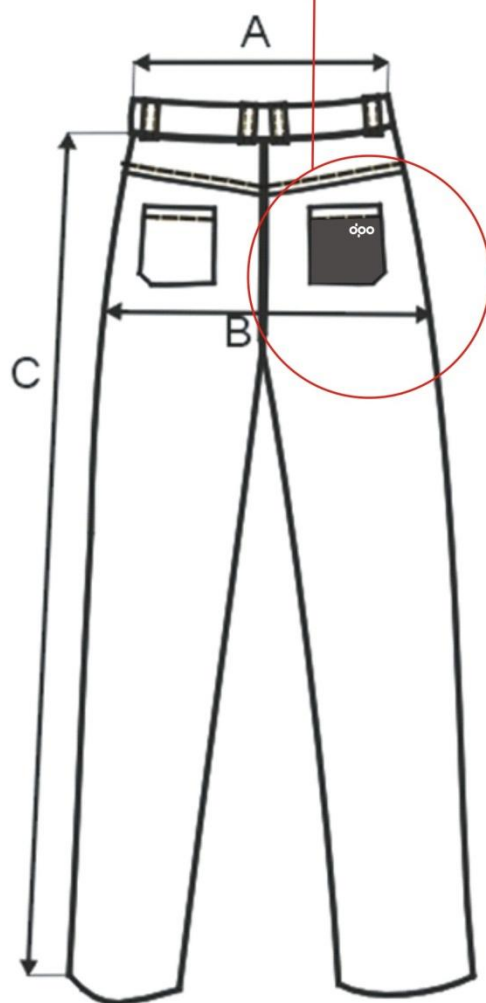
**Střih je přizpůsoben dám.postavě.**



**DOPRAVNÍ  
PODNIK  
OSTRAVA**



Barva kalhot: černá  
Barva loga: bílá





**DOPRAVNÍ  
PODNIK  
OSTRAVA**

**TABULKA DÁMSKÝCH VELIKOSTÍ VÝŠKA 164 cm - KALHOTY**

	A	B	C
VELIKOST	OBVOD PASU	OBVOD BOKO	DELKA KALHOT
38	70	94	102
40	74	98	102
42	78	102	102
44	82	106	102
46	86	110	102
48	90	114	102
50	96	120	102
52	112	126	102
54	118	132	102
56	124	138	102

**TABULKA DÁMSKÝCH VELIKOSTÍ VÝŠKA 170 cm - KALHOTY**

	A	B	C
VELIKOST	OBVOD PASU	OBVOD BOKO	DELKA KALHOT
38	70	94	106
40	74	98	106
42	78	102	106
44	82	106	106
46	86	110	106
48	90	114	106
50	96	120	106
52	112	126	106
54	118	132	106
56	124	138	106

**TABULKA DÁMSKÝCH VELIKOSTÍ VÝŠKA 176 cm - KALHOTY**

	A	B	C
VELIKOST	OBVOD PASU	OBVOD BOKO	DELKA KALHOT
38	70	94	110
40	74	98	110
42	78	102	110
44	82	106	110
46	86	110	110
48	90	114	110
50	96	120	110
52	112	126	110
54	118	132	110
56	124	138	110



# TECHNICKÁ DATA UPRAVENÝCH TKANIN

<b>Druh</b>	<i>duvetin</i>	<b>Standard</b>	7795
<b>Název</b>	<i>Rachel</i>	<b>JKV</b>	2670174
		<b>Užitná šíře [cm]</b>	140 / ± 2
<b>Materiál</b>	osnova	útek	
	cotton	EA+cotton	
Jemnost příze [Tex]	35,5	78dtexEA+42	
Jemnost příze [čm]	28	78dtexEA+24	
<b>Materiálové složení</b>	98% cotton 2% EA		
<b>Vazba</b>	satin weave		
Počet řádků 10 cm/inch			
Poměr základních útků k vlasovým			
	předepsané hodnoty		tolerance
	osnova	útek	osnova      útek
Dostava upravené tkaniny na 10cm (ČSN EN 1049-2)	295	335	-3%      -4%
Pevnost proužku 50x200 mm v tahu min. [N] (ČSN EN ISO 13934-1)	500	280	
Pevnost Elmendorf [g] (ČSN EN ISO 13937-1)	2000	1800	
Hmotnost [g/m²] (ČSN EN 12127)	290		± 5%
	vysrážené		nevysrážené
Rozměrová změna tkaniny osnova/útek [%] (ČSN ISO 6330)	4/4		
Rozměrová změna předbílené tkaniny při 95°C osnova/útek [%] (ČSN ISO 6330)			
Stálobarevnost (reaktivní vybarvení)	změna odstínu		zapouštění
na světle (ISO 105-B02) po 48 hod.	4		---
v chemickém čištění (ISO 105-D01)	4		3-4
při žehlení za vlhka (ISO 105-X11)	4		3-4
při otěru za sucha/za mokra (ISO 105-X12)	---		3-4/3
v praní (ISO 105-C10)	3-4		3-4
ve vodě (ISO 105-E01)	3-4		3-4
v potu (ISO 105-E04)	3-4		3-4
	roztlačnost - CP		nárůst a zotavení - TP
Elastičita [%] (54 VÝR LM 6 422)	14-17		2-4
Vyrobeno podle PN	28711882/005/80/...		
Vzorováno pod číslem vzorku :	8117		

## Poznámka:

Hodnoty stálobarevnosti v suchém a mokřém otěru se snižují u odstínů tmavších než 1/1 a u námořnických modří a černí o 1 stupeň. Hodnoty stálobarevnosti na světle se u textilií podle stupně vybarvení snižují o 1-1,5 stupně

Nahrazuje vydání z :

## Charakteristika:

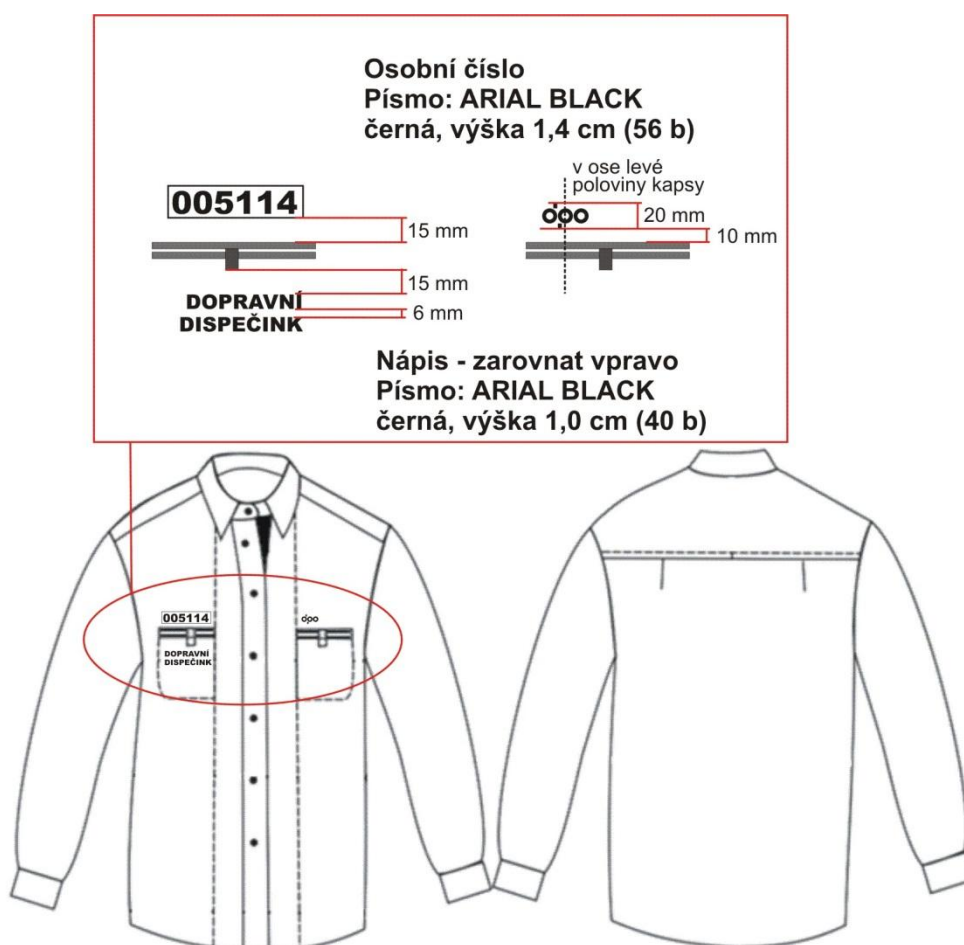
útkově elastický dyftýn s nemačkovou úpravou.

Symbole ošetřování:





## 4. Košile dlouhý rukáv - bílá dámská



**Technický popis**

**4. Košile dlouhý rukáv – bílá dámská**

**Přední díly:** mají 2 dvouvýpustkové kapsy s poutkem na knoflík. Kapesní váčky jsou 1x prošité přes př. díl do tvaru, průřez kapsy je dlouhý 10cm. Přední díly jsou členěny sedlem a svislým členicím švem, do kterého je všitá dvouvýp. kapsa. Členicí švy jsou 1xprošité v kraji. Přední díly jsou zapínány na 7 knoflíků. Spodní léga a výpustky kapes jsou v kontrastní barvě. Na levém př. díle je nad kapsou umístěno logo středem kapsy. Pravá strana je opatřena šestimístním odnímatelným osobním číslem dispečera umístěným nad kapsou ve velikosti šířka 1,4 cm a délka stejná jako průřez kapsy. Řešeno pomocí stuhového uzávěru, černé písmo vyšito na bílém podkladu. Na pravé kapse nápisem je nápis DOPRAVNÍ DISPEČINK, umístěný uprostřed kapsy vytvořen potiskem.

**Zadní díl:** je členěn dvojitým sedlem přecházejícím do př.dílu, sedlo je v kraji prošité je doplněn dvěma záhyby na volnost pohybu.

**Rukávy:** hlavicové, délka je zapravená manžetou – 1x prošitou, zapínanou na díрку + knoflík.

**Límec:** košilový se stojáčkem – 1x prošitý v kraji, podlepený košilovou vložkou.

**Délka:** je vypracovaná podehnutím a prošitím 1x1cm.

**Švy:** sešité a obnítované na OW5.

**Nitě:** 100% PES střížová nit TKT 80 v barvě.

**Barva:** oděvu bílá, kontrastní černá, loga a písma černá.

Obvod krku: velikost 38 - 37cm, velikost 40 - 38cm, velikost 42 - 40cm, velikost 44 - 41cm, velikost 46 - 42cm, velikost 48 - 43cm, velikost 50 - 44cm, velikost 52 - 45cm, velikost 54 - 46cm, velikost 56 - 47cm.  
Podehnutí u košil - délka košile - 1+1cm,

V provedení košile dlouhý rukáv pánská/ dámská: košile má v délce vypracovaný rozporek a rukáv je ukončen manžetou s dvěma záhyby hlubokými 2,5cm.



**DOPRAVNÍ  
PODNIK  
OSTRAVA**





# DOPRAVNÍ PODNIK OSTRAVA

**TABULKA DÁMSKÝCH VELIKOSTÍ VÝŠKA 164 cm – TRIKO, KOŠILE**

	A	B	C	D	E	E
VELIKOST	OBVOD HRUDI	OBVOD PASU	OBVOD BOKŮ	DÉLKA ZAD	DÉLKA RUKÁVU – KOŠILE	DÉLKA RUKÁVU – TRIKO
38	88	70	94	40	21	20
40	92	74	98	40	21	20
42	96	78	102	40	21	20
44	100	82	106	40	21	20
46	104	86	110	41	21	20
48	108	90	114	41	24	22
50	116	96	120	41	24	22
52	122	112	126	41	24	22
54	128	118	132	42	24	22
56	134	124	138	42	24	22

**TABULKA DÁMSKÝCH VELIKOSTÍ VÝŠKA 170 cm – TRIKO, KOŠILE**

	A	B	C	D	E	E
VELIKOST	OBVOD HRUDI	OBVOD PASU	OBVOD BOKŮ	DÉLKA ZAD	DÉLKA RUKÁVU – KOŠILE	DÉLKA RUKÁVU – TRIKO
38	88	70	94	42	22	21
40	92	74	98	42	22	21
42	96	78	102	42	22	21
44	100	82	106	42	22	21
46	104	86	110	43	22	21
48	108	90	114	43	25	23
50	116	96	120	43	25	23
52	122	112	126	43	25	23
54	128	118	132	44	25	23
56	134	124	138	44	25	23

**TABULKA DÁMSKÝCH VELIKOSTÍ VÝŠKA 176 cm – TRIKO, KOŠILE**

	A	B	C	D	E	E
VELIKOST	OBVOD HRUDI	OBVOD PASU	OBVOD BOKŮ	DÉLKA ZAD	DÉLKA RUKÁVU – KOŠILE	DÉLKA RUKÁVU – TRIKO
38	88	70	94	44	23	22
40	92	74	98	44	23	22
42	96	78	102	44	23	22
44	100	82	106	44	23	22
46	104	86	110	45	23	22
48	108	90	114	45	26	24
50	116	96	120	45	26	24
52	122	112	126	45	26	24
54	128	118	132	46	26	24
56	134	124	138	46	26	24



# DOPRAVNÍ PODNIK OSTRAVA

## Materiálový list

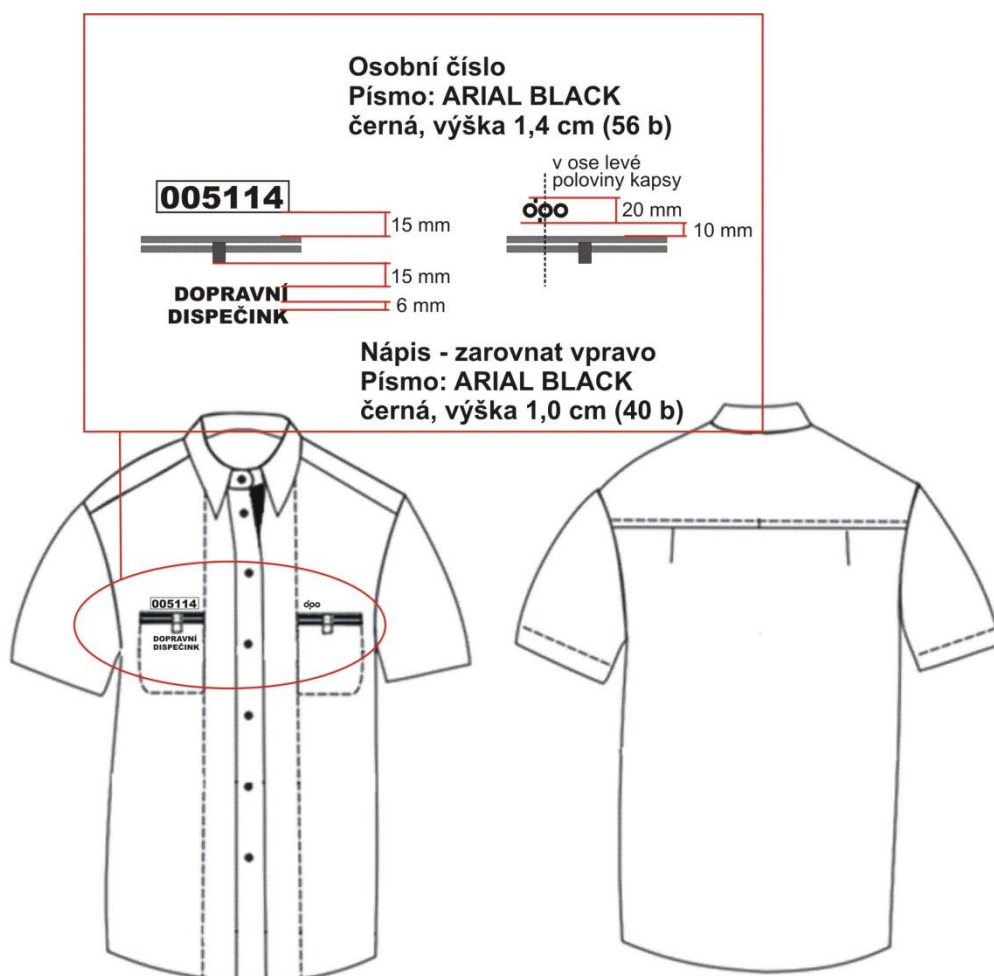
Detaily látky	
Číslo artiklu	7251
Vazba	1/1 POPLIN
Barvení	kusobarevené <input checked="" type="checkbox"/>
	V přízi barvené <input type="checkbox"/>
Složení látky	Bavlna 55%
	POLYESTER 45%
Šířka	148 / 150 cm
Váha v gramech	115 gm +/- 3% / m <sup>2</sup>

Ošetřovací symboly
    
Některé barvy jako červená nebo navy mají stálosti o něco nižší a ty jsou pak dostupné na vyžádání.

Technické údaje		
	Osnova	Útek
Režná dostava v INCH	136	72
Jemnost příze v NE	45	45
Srážlivost v praní	max. 2%	max. 2%

Stálosti		
	Změna zabarvení	Zabarvení Vzorku
Praní M&S c4a	4	4
V potu M&S c7	4	4
V otěru M&S c8	4	4

## 5. Košile krátký rukáv - bílá dámská



### Technický popis

#### 5. Košile krátký rukáv – bílá dámská

**Přední díly:** mají 2 dvouvýpustkové kapsy s poutkem na knoflík. Kapesní váčky jsou 1x prošité přes př.díl do tvaru, průhmat kapsy je 10cm. Přední díly jsou členěny sedlem a svislým členicím švem, do kterého je všitá dvouvýp.kapsa, členicí švy jsou 1xprošité v kraji. Přední díly jsou zapínány na 7 knoflíků. Spodní léga a výpustky kapsy jsou v kontrastní barvě. Na levém př. díle je nad kapsou umístěno logo (středem kapsy). Pravá strana je opatřena šestimístním odnímatelným osobním číslem dispečera umístěným nad kapsou ve velikosti šířka 1,4 cm a délka stejná jako průhmat kapsy. Řešeno pomocí stuhového uzávěru, černé písmo vyšito na bílém podkladu. Na pravé kapse nápisem je nápis DOPRAVNÍ DISPEČINK, umístěný uprostřed kapsy vytvořen potiskem.

**Zadní díl:** je členěn dvojtým sedlem přecházejícím do př.dílu, sedlo je v kraji prošité. Také je doplněn dvěma záhyby na volnost pohybu.

**Rukávy:** hlavicové, délka je zapravená manžetou – 1x prošitou, zapínanou na díрку + knoflík.

**Límec:** košilový se stojáčkem – 1x prošitý v kraji, podlepený košilovou vložkou.

**Délka:** je vypracovaná podehnutím a prošitím 1x1cm.

**Švy:** sešité a obnitkované na OW5.

**Nitě:** 100% PES střížová nit TKT 80 v barvě.

**Barva:** oděvu bílá, kontrastní černá, logo a nápisy černá.

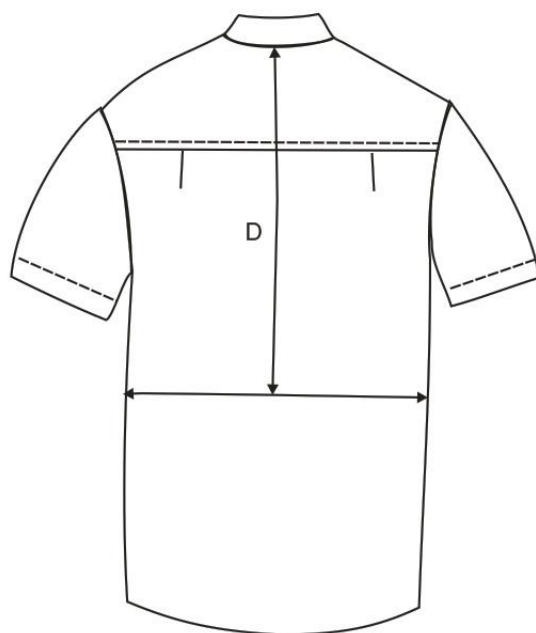
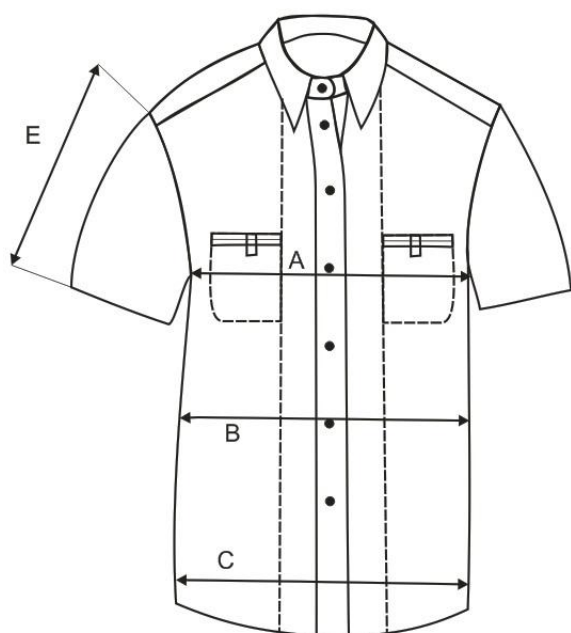
Obvod krku: velikost 38 - 37cm, velikost 40 - 38cm, velikost 42 - 40cm, velikost 44 - 41cm, velikost 46 - 42cm, velikost 48 - 43cm, velikost 50 - 44cm, velikost 52 - 45cm, velikost 54 - 46cm, velikost 56 - 47cm.

**Podehnutí u košil** - délka košile - 1+1cm, délka krátkého rukávu - 1+2cm.

**Střih je přizpůsoben dám.postavě - mírně projmutý.**



**DOPRAVNÍ  
PODNIK  
OSTRAVA**







# DOPRAVNÍ PODNIK OSTRAVA

## Materiálový list

Detaily látky	
Číslo artiklu	7251
Vazba	1/1 POPLIN
Barvení	kusobarevené <input checked="" type="checkbox"/>
	V přízi barvené <input type="checkbox"/>
Složení látky	Bavlna 55%
	POLYESTER 45%
Šířka	148 / 150 cm
Váha v gramech	115 gm +/- 3% / m <sup>2</sup>

Ošetrovací symboly
    
Některé barvy jako červená nebo navy mají stálosti o něco nižší a ty jsou pak dostupné na vyžádání.

Technické údaje		
	Osnova	Útek
Režná dostava v INCH	136	72
Jemnost příze v NE	45	45
Srážlivost v praní	max. 2%	max. 2%

Stálosti		
	Změna zabarvení	Zabarvení Vzorku
Praní M&S c4a	4	4
V potu M&S c7	4	4
V otěru M&S c8	4	4

## 6. Mikina fleecová dispečerská (dámská, pánská)

**Osobní číslo**  
Písmo: ARIAL BLACK  
černá, výška 1,4 cm (56 b)  
Logo: barva bílá

**012345** 20 mm

**o.p.o.** 20 mm  
10 mm

**DOPRAVNÍ  
DISPEČINK** 20 mm  
6 mm

**Nápis - zarovnat vpravo**  
Písmo: ARIAL BLACK  
bílá, výška 1,0 cm (40 b)

**Nápis - zarovnat na střed**  
Písmo: ARIAL BLACK  
bílá, výška 3,5 cm (140 b)

**DOPRAVNÍ  
DISPEČINK** 35 mm  
20 mm



### Technický popis

#### 6. Mikina fleecová dispečerská (dámská, pánská)

**Přední díl:** členěné sedlem v kontrastní barvě s všitým stříbrným retroxovým výpustkem v šíři

0,5cm - 1xprošité. Ve spodní části mikiny jsou lištové kapsy zapínané na spirálový zip s taháčkem -D 16cm. Přední kraje se zapínají na kostěný zip s taháčkem všitým mezi podsádky až do stojáku. Logo umístěné na levém předním díle v sedle. Na pravém díle nad retroxovým výpustkem zároveň s logem je umístěno odnímatelné osobní číslo dispečera. Řešeno nášivkou připevněnou pomocí stuhového uzávěru v barevné kombinaci podklad je v barvě vrchového materiálu a číslo v černé barvě (šíře 1,4 cm, délka 10 cm). Pod retroxovým výpustkem cca 1 cm na pravé straně je vyšitý nápis DOPRAVNÍ DISPEČINK.

**Zadní díl:** členěný sedlem s všitým stříbrným retroxovým výpustkem v šíři 0,5cm – 1 x prošité ramenní švy 1x prošité. Druhý vyšitý nápis DOPRAVNÍ DISPEČINK, je umístěný v lopatkové části, (parametricky dle velikosti mikiny).

**Rukávy:**hlavicové, délka je zapravená vřezanou manžetou.

**Límec:**stoják je jednobarevný. pod límcem je všité poutko na zavěšení

**Délka:** vypracovaná do vřezaného pásu.

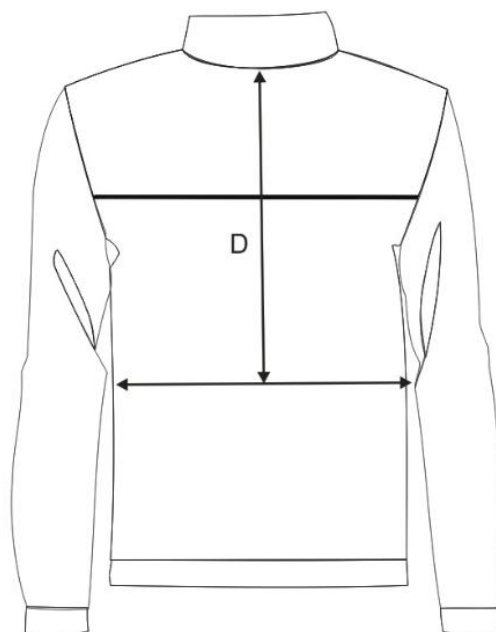
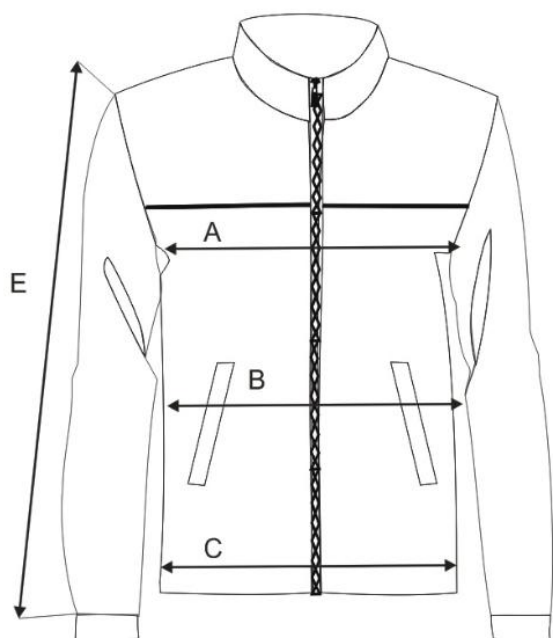
**Švy:** sešité a obnitkované na OW5.

**Nitě :**100% PES střížová nit TKT 80 v barvě oděvu.

**Barva:** oděvu černá, kontrastní modrá, barva loga bílá.



**DOPRAVNÍ  
PODNIK  
OSTRAVA**





**DOPRAVNÍ  
PODNIK  
OSTRAVA**

**TABULKA PÁNSKÝCH VELIKOSTÍ VÝŠKA 170 cm - BUNDA, KOŠILE, MIKINA**

	A	B	C	D	E
VELIKOST	OBVOD HRUDI	OBVOD PASU	OBVOD BOKO	DELKAZAD	DELKA RUKAVU
46	92	80	96	45	62
48	96	84	100	45	62
50	100	88	104	45	62
52	104	92	108	45	62
54	108	96	112	46	62
56	112	102	116	46	62
58	116	108	120	46	62
60	120	112	124	46	62
62	124	118	128	47	62
64	128	122	132	47	62

**TABULKA PÁNSKÝCH VELIKOSTÍ VÝŠKA 182 cm - BUNDA, KOŠILE, MIKINA**

	A	B	C	D	E
VELIKOST	OBVOD HRUDI	OBVOD PASU	OBVOD BOKO	DELKAZAD	DELKA RUKAVU
46	92	80	96	48	66
48	96	84	100	48	66
50	100	88	104	48	66
52	104	92	108	48	66
54	108	96	112	49	66
56	112	102	116	49	66
58	116	108	120	49	66
60	120	112	124	49	66
62	124	118	128	50	66
64	128	122	132	50	66



**DOPRAVNÍ  
PODNIK  
OSTRAVA**

#### MATERIÁLOVÝ LIST

Název materiálu : Microfleece

Složení: 100% PES

Gramáž: 300g/m<sup>2</sup>

Šíře: 147 cm

Srážlivost: 0%

Ošetrovací symboly:

Může se prát v pračce při max teplotě 40 stupňů C Nesmí se žehlit

Nesmí se chemicky čistit

Může se sušit v sušičce při nižší teplotě sušení

Nesmí se bělit



**DOPRAVNÍ  
PODNIK  
OSTRAVA**

## 7. Svetr pletený dámský



Osobní číslo  
Písmo: ARIAL BLACK  
bílá, výška 1,4 cm (56 b)

Nápis  
Písmo: ARIAL BLACK  
bílá, výška 1,0 cm (40 b)



**Technický popis svetr**

**7. Svetr pletený dámský**

**Použitépojmyaterminologie:** ČSN 80 5004 - norma pro zpracování výrobku ČSN EN ISO 3758 - norma pro ošetření výrobku Nm 32/2 BRIGHT - druh příze (acryl, polyacryl) Belfil S - druh používaných nití.

**Technický popis:**

Konfekční zpracování bude odpovídat ČSN 80 5004.

**Přední a zadní díl, rukávy:** Přední, zadní díl a rukávy jsou hladké s výstřihem do „V“. Upleteno na plochem pletacím stroji v rozdělení dělení jehel 1:0, oboulící hladký úplet v dělení jehel 1:1. Patent ve spodním kraji v dělení jehel 2:2. Výška patentuje 70 mm. Patent v průkrčníku je upleten v dělení jehel 2:2 (ve dvou vrstvách), vysoký 30 mm a je spojen s díly metodou řetízování. Na předním díle je na levé straně v úrovni srdce našita jednoduchá kapsa. Na zadním díle rukávu je našita rukávová aplikace. Náramenice a boční švy jsou sešity na čtyřnitném obnitkovacím stroji. Švy jsou rovné a pružné natolik, aby se při normálním roztažení netrhaly. Do zadního průkrčníku je všita etiketa s údaji o výrobcí, symboly pro ošetřování výrobku, materiálovým složením a rokem výroby.

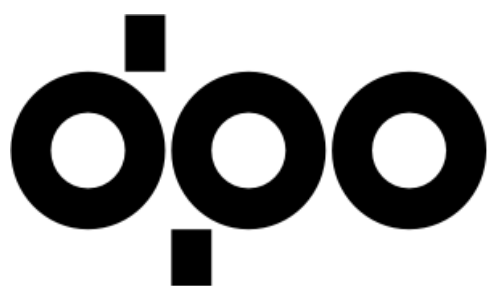
Symboly pro ošetřování odpovídají ČSN EN ISO 3758.

**Použitémateriálypřívýrobě:** Příze: 100% acryl, síla příze Nm 32/. Složení 65% polyester 35% bavlna, gramáž 245 g/m<sup>2</sup> Nitě: Belfil S, 100% polyester v barvě základního materiálu

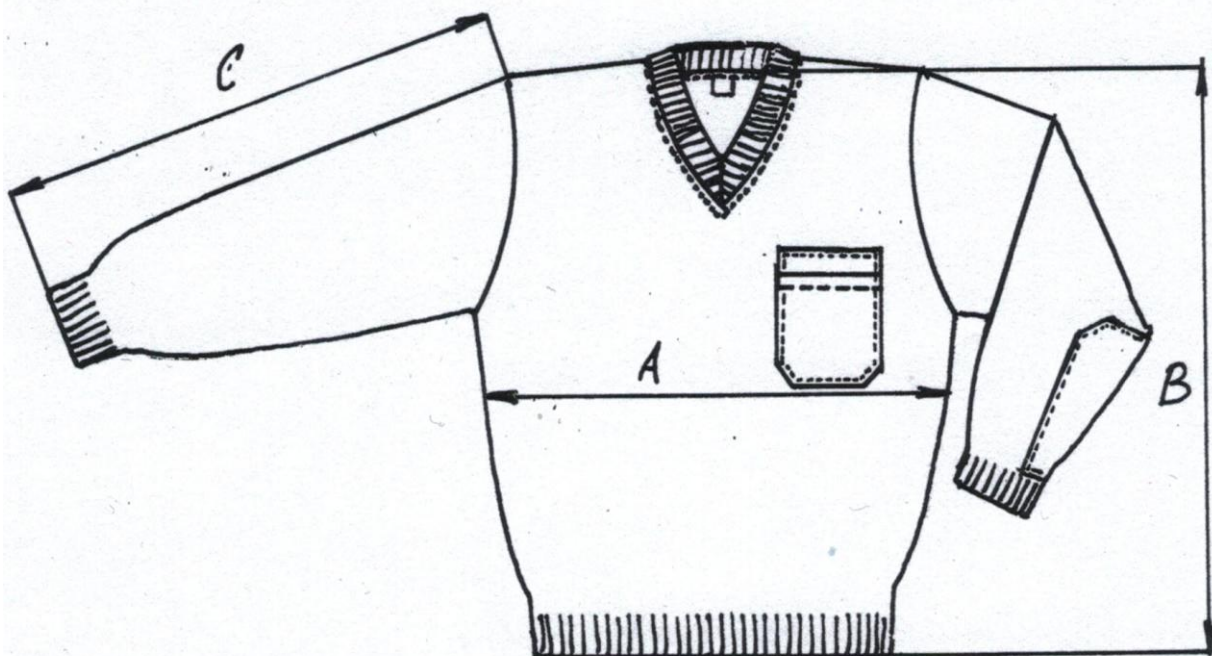
**Logo:** je umístěno na nakládané kapse cca 1 cm pod horním krajem, nad logem na klopě kapsy je umístěno ve formě nášivky osobní číslo dispečera. Řešeno nášivkou připevněnou pomocí stuhového uzávěru v barevné kombinaci podklad z černé barvy a číslo v bílé barvě (šíře 1,4 cm, délka stejná jako průhmat kapsy). Pod logem se nachází natištěný nápis DOPRAVNÍ DISPEČINK.

**Barva:** oděvu černá, logo a nápisy bílé.





**DOPRAVNÍ  
PODNIK  
OSTRAVA**





**DOPRAVNÍ  
PODNIK  
OSTRAVA**

### Velikostní tabulka

#### Svetr - ženy

Označení velikosti		34	36	38	40	42	44	46	48	50	52	54	56
Označení velikosti		S		M		L		XL		XXL		XXXL	
	Obvod hrudníku	88	92	96	100	104	108	112	116	120	124	128	132
<b>A</b>	$\frac{1}{2}$ obvodu hrudníku = šíře svetru	44	46	48	50	52	54	56	58	60	62	64	66
<b>B</b>	Délka svetru	60	60	61	61	62	62	63	63	64	64	65	65
<b>C</b>	Délka rukávu	55	55	56	56	57	57	58	58	59	59	60	60

Rozměry jsou udány v [cm]  
Rozměrová tolerance +- 1 cm



# DOPRAVNÍ PODNIK OSTRAVA

## Technické data

Artikel	Nm 40/2 HB Bright			
Předení/ koncové číslo Nm	32 ± 0,5	Final		
Složení	3 Dn Bright	HB		
Jemnost	75			
Délka vlákna	~ 95 – 100			
Zákrut předení	420			
Družící zákrut	225			
Pevnost vlákna	690			
Protažení	23			
Rovnoměrnost	U % 10,80			
Odolnost při praní				
Žmolkovitost metodou IWS				
Charakter příze	Tákladní vlákno s měkým dotykem, dobrá odolnost proti žmolkovitosti, rovnoměrná tvorba oček			
Rozsah použití				
Vlastnosti nošení	Martindale podle DIN EN ISO 12945-2-11-200			
Ekologie	Příze jsou vyráběny dle standardu Öko-Tex-Standard 100 AZO barviva, která mohou štěpí dusičnany dle MAK IIIA1 a MAK III2A nejsou používána. Barviva, obsahující nikl, kobalt nebo dodatečně používající nebo uvolňující chrom nejsou použita.			
Odkazy pro úpravu	Při dodržování cyklů dle vlněné ochranné značky je materiál pratelný I v pračce ( program pro praní vlny)			
Symbody pro starostlivost				
Pevnost	Příze splňují stanovy barevně technických DIN-Norem			



**DOPRAVNÍ  
PODNIK  
OSTRAVA**

	Světlé barvy	Střední barvy	Tmavé barvy	
PODROBNOSTI	PODROBNOSTI	PODROBNOSTI	PODROBNOSTI	PODROBNOSTI
	Světlé barvy	Střední barvy	Tmavé barvy	
<b>Světlostálost</b>	> 3 - 4	> 5	> 5	ISO 105 B-02
<b>Odolnost při praní 40°C</b>	> 4 - 5	> 4	> 4	ISO 105 E-01
<b>Odolnost při praní za sucha</b>	> 4 - 5	> 4 - 5	> 4	ISO 105 D-01
<b>Odolnost proti otěru za sucha</b>	> 4 - 5	> 4 - 5	> 4	ISO 105 X-12
<b>Odolnost proti otěru za mokra</b>	> 4 - 5	> 4	> 4	ISO 105 X-12
<b>Odolnost proti kyselému potu</b>	> 4 - 5	> 4	> 4	ISO 105 E-04
<b>Odolnost proti zásaditému potu</b>	> 4 - 5	> 4	> 4	ISO 105 E-04
<b>provedení</b>	2 kg Papírové cívky 8"			



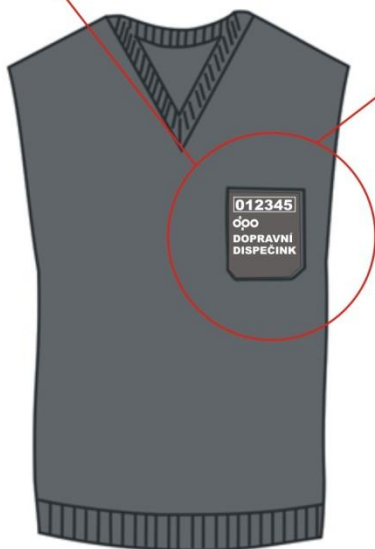
**DOPRAVNÍ  
PODNIK  
OSTRAVA**

## 8. Vesta pletená dámská



Osobní číslo  
Písmo: ARIAL BLACK  
bílá, výška 1,4 cm (56 b)

Nápis  
Písmo: ARIAL BLACK  
bílá, výška 1,0 cm (40 b)



### Technický popis

#### 8. Vesta pletená dámská

**Použité pojmy a terminologie:** ČSN 80 5004 - norma pro zpracování výrobku. ČSN EN ISO 3758 - norma pro ošetření výrobku Nm 32/2 BRIGHT - druh příze (acryl, polyacryl) Belfil S - druh používaných nití.

**Popis a určení výrobku:** Vesta je určena k celodennímu nošení v chladnějším počasí. Vesta je v provedení pánském i dámském s výstřihem do „V“ a našitou kapsou s logem.

**Technický popis:** Konfekční zpracování bude odpovídat ČSN 80 5004.

**Přední a zadní díl:** Přední díl je hladký s výstřihem do „V“. Upleteno na plochém pletacím stroji v rozdělení dělení jehel 10, oboulící hladký úplet 1:1 s patentem ve spodním kraji v dělení jehel 2:2. Výška patentu je 70 mm. Patent v průkrčníku je upleten v dělení jehel 2:2 (ve dvou vrstvách), vysoký 30 mm a je spojen s díly metodou řetízování. Průramky jsou všité na čtyřnitném obnitkovacím stroji. Na předním díle je na levé straně v úrovni srdce našita jednoduchá kapsa s logem. Náramenice a boční švy jsou sešity na čtyřnitném obnitkovacím stroji. Švy jsou rovné a pružné natolik, aby se při normálním roztažení netrhalý. Do zadního průkrčníku je všita etiketa s údaji o výrobcí, symboly pro ošetřování výrobku, materiálovým složením a rokem výroby. Symboly pro ošetřování odpovídají ČSN EN ISO 3758.

**Použití materiálů při výrobě:** Příze : 100% acryl , síla příze Nm 32/2. Složení 65% polyester 35% bavlna, gramáž 245 g/m<sup>2</sup>. Nitě: Belfil S , 100% polyester v barvě základního materiálu.

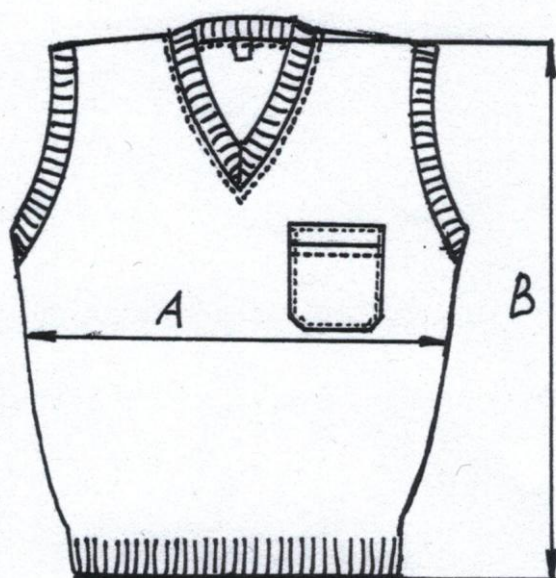
**Skladování výrobků a návod na údržbu:** Výrobky je nutné skladovat v suchém a tmavém prostředí při maximální teplotě do 300 C. Výrobek ošetřovat dle symbolů označených na etiketě. *Ošetrovací symboly (dle ČSN EN ISO 3758)*

**Logo:** je umístěno na nakládané kapse cca 1 cm pod horním krajem, nad logem na klopě kapsy je umístěno ve formě nášivky osobní číslo dispečera. Řešeno nášivkou připevněnou pomocí stuhového uzávěru v barevné kombinaci podklad z černé barvy a číslo v bílé barvě (šíře 1,4 cm, délka stejná jako průhmat kapsy). Pod logem se nachází natištěný nápis DOPRAVNÍ DISPEČINK.

**Barva:** oděvu černá, logo a nápisy bílé.



**DOPRAVNÍ  
PODNIK  
OSTRAVA**



Velikostní tabulka

Vesta - ženy

Označení velikosti	34	36	38	40	42	44	46	48	50	52	54	56
Označení velikosti	S		M		L		XL		XXL		XXXL	
Obvod hrudníku	88	92	96	100	104	108	112	116	120	124	128	132
<b>A</b> $\frac{1}{2}$ obvodu hrudníku = šíře vesty	44	46	48	50	52	54	56	58	60	62	64	66
<b>B</b> Délka vesty	60	60	61	61	62	62	63	63	64	64	65	65

Rozměry jsou udány v [cm]  
Rozměrová tolerance +/- 1 cm





# DOPRAVNÍ PODNIK OSTRAVA

## Technické data

Artikel	Nm 40/2 HB Bright			
Předení/ koncové číslo Nm	32 ± 0,5	Final		
Složení	3 Dn Bright	HB		
Jemnost	75			
Délka vlákna	~ 95 – 100			
Zákrut předení	420			
Družicí zákrut	225			
Pevnost vlákna	690			
Protažení	23			
Rovnoměrnost	U % 10,80			
Odolnost při praní				
Žmolkovitost metodou IWS				
Charakter přize	Tákladní vlákno s měkým dotykem, dobrá odolnost proti žmolkovitosti, rovnoměrná tvorba oček			
Rozsah použití				
Vlastnosti nošení	Martindale podle DIN EN ISO 12945-2-11-200			
Ekologie	Příze jsou vyráběny dle standardu Öko-Tex-Standard 100 AZO barviva, která mohou štěpid dusičnany dle MAK IIIA1 a MAK III2A nejsou používána. Barviva, obsahující nikl, kobalt nebo dodatečně používající nebo uvolňující chrom nejsou použita.			
Odkazy pro úpravu	Při dodržování cyklů dle vlněné ochranné značky je materiál pratelný I v pračce ( program pro praní vlny)			
Symboły pro starostlivost				
Pevnost	Příze splňují stanovy barevně technických DIN-Norem			





**DOPRAVNÍ  
PODNIK  
OSTRAVA**

	Světlé barvy	Střední barvy	Tmavé barvy	
<b>Světlostálost</b>	> 3 - 4	> 5	> 5	ISO 105 B-02
<b>Odolnost při praní 40°C</b>	> 4 - 5	> 4	> 4	ISO 105 E-01
<b>Odolnost při praní za sucha</b>	> 4 - 5	> 4 - 5	> 4	ISO 105 D-01
<b>Odolnost proti otěru za sucha</b>	> 4 - 5	> 4 - 5	> 4	ISO 105 X-12
<b>Odolnost proti otěru za mokra</b>	> 4 - 5	> 4	> 4	ISO 105 X-12
<b>Odolnost proti kyselému potu</b>	> 4 - 5	> 4	> 4	ISO 105 E-04
<b>Odolnost proti zásaditému potu</b>	> 4 - 5	> 4	> 4	ISO 105 E-04
<b>provedení</b>	2 kg Papírové cívky 8"			

## **17. Brigádýrka**





## Technický popis

### 17. Brigádýrka

Brigádýrka bílá, černý kšilt.

Velikost UNI



## Vzory barev/normy

Základní barvy:

Barvy světlemodrých odstínů dle Pantone – č. 312 C/U CMYK 89/0/11/0 RGB 0/173/208

Další barvy jsou černá a bílá. Výjimkou z grafického manuálu jsou reflexní prvky.

Změna barevných odstínů je možná pouze se schválením zadavatele.

Zadavatel předpokládá, že dodavatel při zpracování předmětu plnění použije obecně platné normy pro textil, tzn. normy kategorie 80 – Textilní suroviny a výrobky, pro oděvnictví třídu norem ČSN 8050 – Vrchní oděvy a prádlo z pletenin a třídu norem ČSN 8070 – Vrchní oděvy a prádlo z tkanin.

## **Vzor loga dle grafického manuálu DPO a.s.**

Každá stejnokrojová součást musí být předepsaným způsobem opatřena logem Dopravního podniku Ostrava. Toto logo lze v souladu s grafickým manuálem Dopravního podniku Ostrava používat v bílém provedení (na bílém podkladu v černém provedení).

Logo na stejnokrojích řidiče - varianta bílá

